

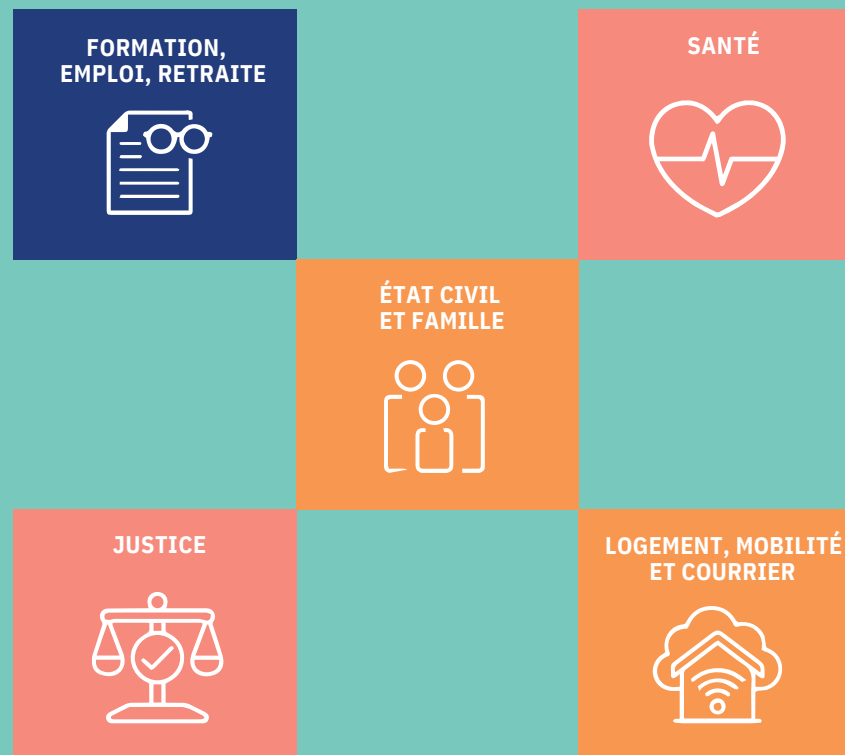


France services

*Liberté
Égalité
Fraternité*



Besoin d'aide pour vos démarches administratives et numériques du quotidien ?



PROCHE DE VOUS, PROCHE DE CHEZ VOUS

Les conseillers France services vous accueillent et vous accompagnent pour toutes vos démarches au quotidien.

Place Lafayette, 43300 Siaugues-Sainte-Marie

04 71 74 23 68

Mardi : 9h à 12h et 14h à 17h30

Mercredi et samedi: 9h à 12h

Judi: 9h à 12h et 14h à 15h30

Vendredi: 9h à 12h et 14h à 18h



Réalisation L'Agenza - Ne pas jeter sur la voie publique

siaugues-sainte-marie@france-services.gouv.fr

LES SERVICES PROPOSÉS



A.N.T.S/FRANCE TITRES :* Pré-demande pour pièce d'identité et passeport, demande de permis de conduire, certificat d'immatriculation, etc...



C.A.F : Demande prime d'activité, demande d'aide au logement, demande de RSA, etc...



C.P.A.M : Demander un remboursement, renouvellement de carte vitale en cas de perte, vol ou désactivation, demande de CSS (ex CMU), etc...



M.S.A : Demander un remboursement, déclarations, demande de CSS (ex CMU), etc...



D.D.F.I.P : Envoi déclaration d'impôts, aide aux paiements en ligne (taxe foncière, taxe d'habitation); prise de rdv pour la permanence



France Travail : Aide à l'actualisation, rédaction de CV et lettre de motivation, etc...



Caisse de retraite : Création de votre espace personnel, simulation de votre retraite, retirer votre dossier sur internet, envoi de documents



Point justice : Faire face à un litige ou à un conflit.



FRANCE RENOV' : Aide au dépôt du dossier en ligne.



Chèque énergie: Simulation d'éligibilité, demande en ligne, réclamation...



Cadastre: relevés de parcelles et de propriétés sur la commune de Siaugues-Sainte-Marie.



Numérique: accès en libre service à un ordinateur connecté avec une imprimante, photocopies et impressions à la demande



Permanences: 1er jeudi du mois: **Assistante sociale**
1er vendredi du mois: **DDFIP**

POUR QUE MON DÉPLACEMENT SOIT EFFICACE, J'AI BESOIN :



Il vous est demandé de venir avec **vos identifiants** et mots de passe mais également tous les **justificatifs nécessaires** en votre possession pour les dossiers à traiter.



Il est possible de créer avec **votre accord** une adresse mail ou également un compte France Connect via Ameli (CPAM), les impôts, la MSA etc...



Sans ces informations, les conseillers ne peuvent pas vous accompagner correctement et accéder aux différentes plateformes.